



Offre à partir de 235 000 €

Réf. Maison 3 chambres à Châtelineau
Allée des Tilleuls 27 - 6200 Châtelineau



118 m²



3



1

SRL L'Avenir Immobilier

Place Roger Desaise 15, 6032 Mont-sur-Marchienne

e-mail: info@avenir-immobilier.be

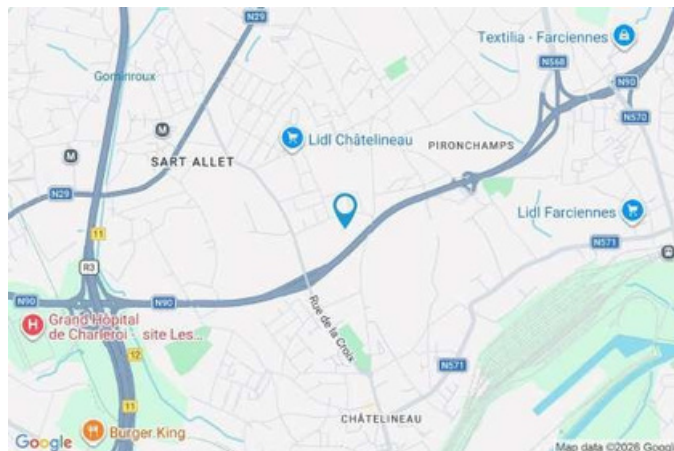
IPI 103 381

Réf. Maison 3 chambres à Châtelineau

Adresse du bien:
Allée des Tilleuls 27 6200 - Châtelineau

Coordonnées du bien

Rue	Allée des Tilleuls
N°	27
CP	6200
Ville	Châtelineau
Pays	Belgique
Latitude	50.425049
Longitude	4.516966



PARCELLE - DIMENSIONS ET AMÉNAGEMENTS

➔ Orientation façade avant	Nord-ouest
⚡ Déclivité	Plat
Largeur de la façade	6.00 m
Surface bâtie au sol	68.00 m ²
Profondeur de la parcelle	24 m
Surface de la parcelle	143.00 m ²
Largeur de la parcelle	6.00 m
Informations provenant du site du cadastre	



Description globale du bien

Etat général	Bon
Surface habitable	118 m ²
Nombre de façades	2
Nombre d'étages	2
Nombre de pièces	13
Nombre de chambre(s)	3
Nombre de salle de douches	1
Type de propriété	Maison
Garage	1
Place(s) de parking	2



Descriptif extérieur

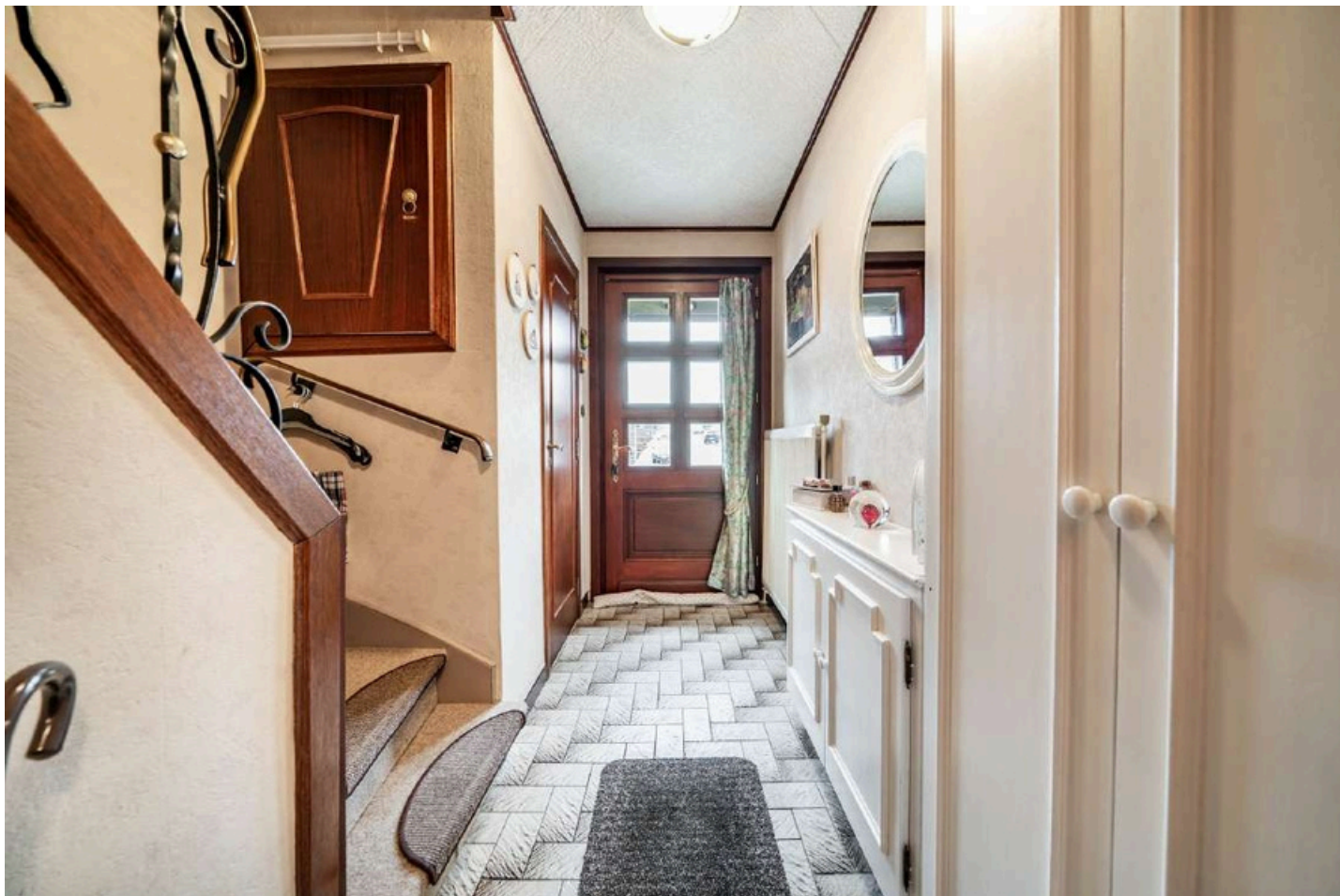
Terrasse (terrain arrière)	18 m ² Sol carrelage
Jardin	75 m ²

Aménagement intérieur

Rez-de-chaussée	53 m ²
Hall d'entrée, séjour, cuisine, véranda, wc	
1er étage	41 m ²
Chambre 1, chambre 2, salle de douche, bureau, escalier	
2ème étage	42 m ²
Grenier	
Sous-sol	53 m ²
Garage, cave, buanderie, atelier	

Rez-de-chaussée

Hall d'entrée



 superficie : 5.73 m²

Longueur : 3.80 m

Largeur : 2.14 m

Porte

Type battante
Matière en bois

Sol

Hauteur sous-plafond

Carrelage
2.46 m

Éclairage

Escalier

Matériaux bois
Type 1/4 tournant

Points lumineux mural

Rez-de-chaussée

Séjour



 superficie : 25.27 m²

Longueur : 7.39 m

Largeur : 3.42 m

Accès	Terrasse	Éclairage	Points lumineux au plafond
Fenêtre	Châssis bois double vitrage type oscillo-battants	Chauffage	
Sol	Carrelage	Poêle à pellet	
Hauteur sous-plafond	2.47 m	Prise(s) électrique(s)	6

Rez-de-chaussée

Cuisine



 superficie : 6.24 m²

Longueur : 2.95 m

Largeur : 2.11 m

Hauteur sous-plafond 2.46 m

Prise(s) électrique(s) 6

Évier

Simple

Matière inox

Plaque de cuisson

Type gaz

De la marque Ariston

Hotte

Type hotte télescopique

Frigo

Type encastré

Lave-vaisselle

Type classique

De la marque BOSCH

Sol

Carrelage

Éclairage

Points lumineux au plafond

Rez-de-chaussée

Véranda



 superficie : 14.43 m²

Longueur : 5.78 m

Largeur : 2.49 m

Accès	Terrasse	Hauteur sous-plafond	2.58 m
Fenêtre	Châssis bois double vitrage type porte-fenêtre	Éclairage	Points lumineux au plafond
Sol	Carrelage	Prise(s) électrique(s)	2

Rez-de-chaussée

Wc



 superficie : 0.94 m²

Longueur : 1.26 m

Largeur : 0.74 m

WC

Lavabo

Murs

Fenêtre

Classique

Simple

Totalement carrelés

Châssis type bloc de verre

Sol

Hauteur sous-plafond

Éclairage

Carrelage

2.4 m

Points lumineux mural

1er étage

Chambre 1



 superficie : 10.93 m²

Longueur : 3.39 m

Largeur : 3.22 m

Fenêtre

Châssis bois double vitrage type
oscillo-battants

Éclairage

Points lumineux au plafond

Sol

Vinyle

Prise(s) électrique(s)

3

Hauteur sous-plafond

2.32 m

1er étage

Chambre 2



 superficie : 14.36 m²

Longueur : 4.22 m

Largeur : 3.39 m

Fenêtre

Châssis PVC double vitrage
type oscillo-battants

Éclairage

Points lumineux au plafond

Sol

Vinyle

Prise(s) électrique(s)

3

Hauteur sous-plafond

2.32 m

1er étage

Salle de douche



 superficie : 4.17 m²

Longueur : 2.12 m

Largeur : 1.96 m

Douche

Carrelage + porte

Lavabo

Simple

Murs

Totalement carrelés

Sol

Carrelage

Hauteur sous-plafond

2.32 m

Éclairage

Points lumineux mural

Prise(s) électrique(s)

1

Mobiliers

Oui

1er étage

Chambre 3 / Bureau



 superficie : 6.45 m²

Longueur : 3.01 m

Largeur : 2.13 m

Fenêtre

Châssis PVC double vitrage
volets électrique matière pvc
oscillo-battants

Éclairage

Points lumineux au plafond

Prise(s) électrique(s)

2

Sol

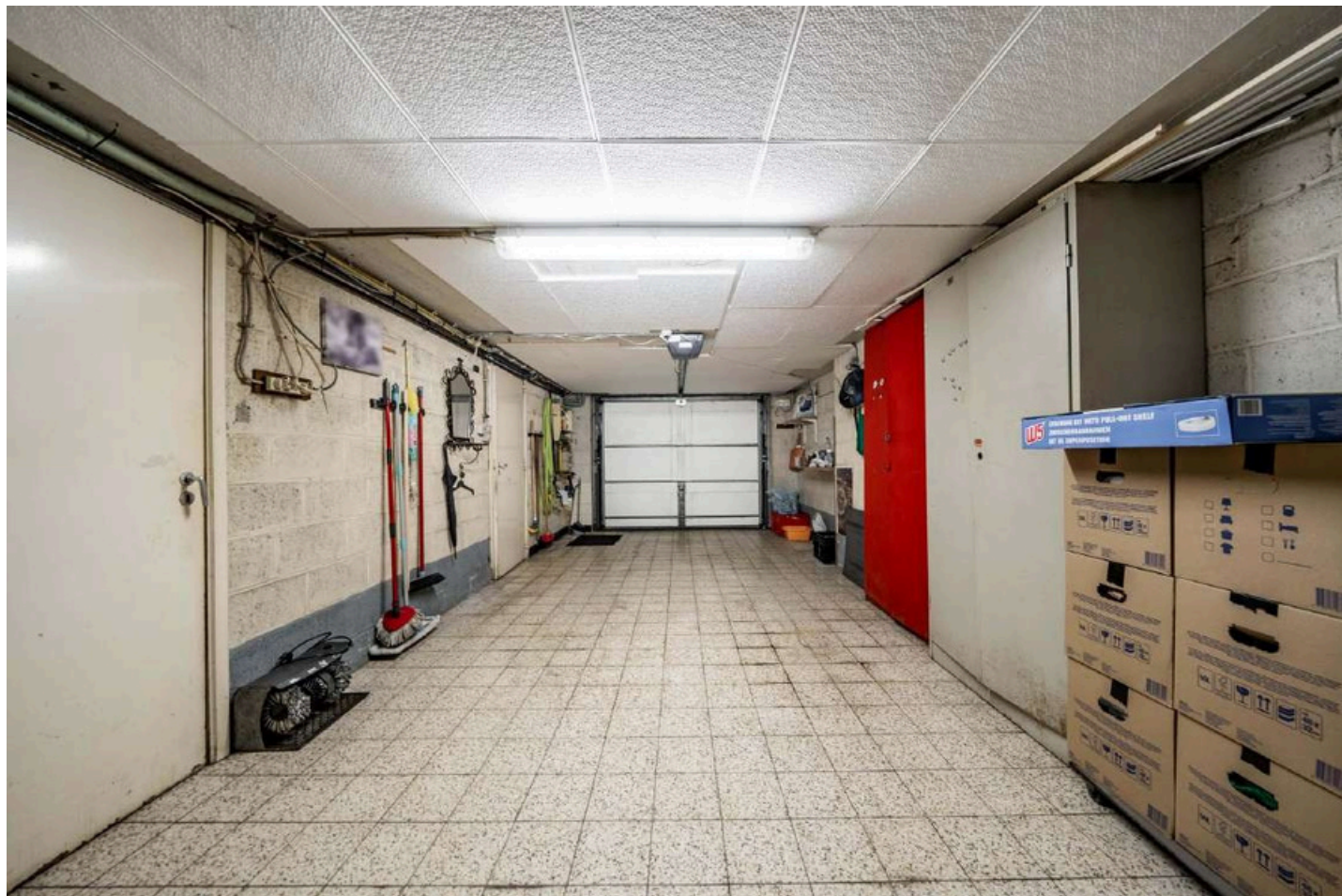
Vinyle

Hauteur sous-plafond

2.32 m

Sous-sol

Garage



 superficie : 24.99 m²

Longueur : 7.34 m

Largeur : 3.40 m

Nombre de voitures 2

Porte **Hauteur sous-plafond** 2.02 m

À ouverture électrique **Éclairage** Points lumineux au plafond

Métallique **Arrivée d'eau** Oui

Sol Granito **Prise(s) électrique(s)** 2

Sous-sol

Cave



 superficie : 3.45 m²

Longueur : 2.14 m

Largeur : 1.61 m

Sol

Granito

Hauteur sous-plafond

2.02 m

Éclairage

Points lumineux mural

Sous-sol

Buanderie



 superficie : 8.77 m²

Longueur : 4.11 m

Largeur : 2.13 m

Évier Simple

Sol Granito

Hauteur sous-plafond 2.02 m

Éclairage Points lumineux au plafond

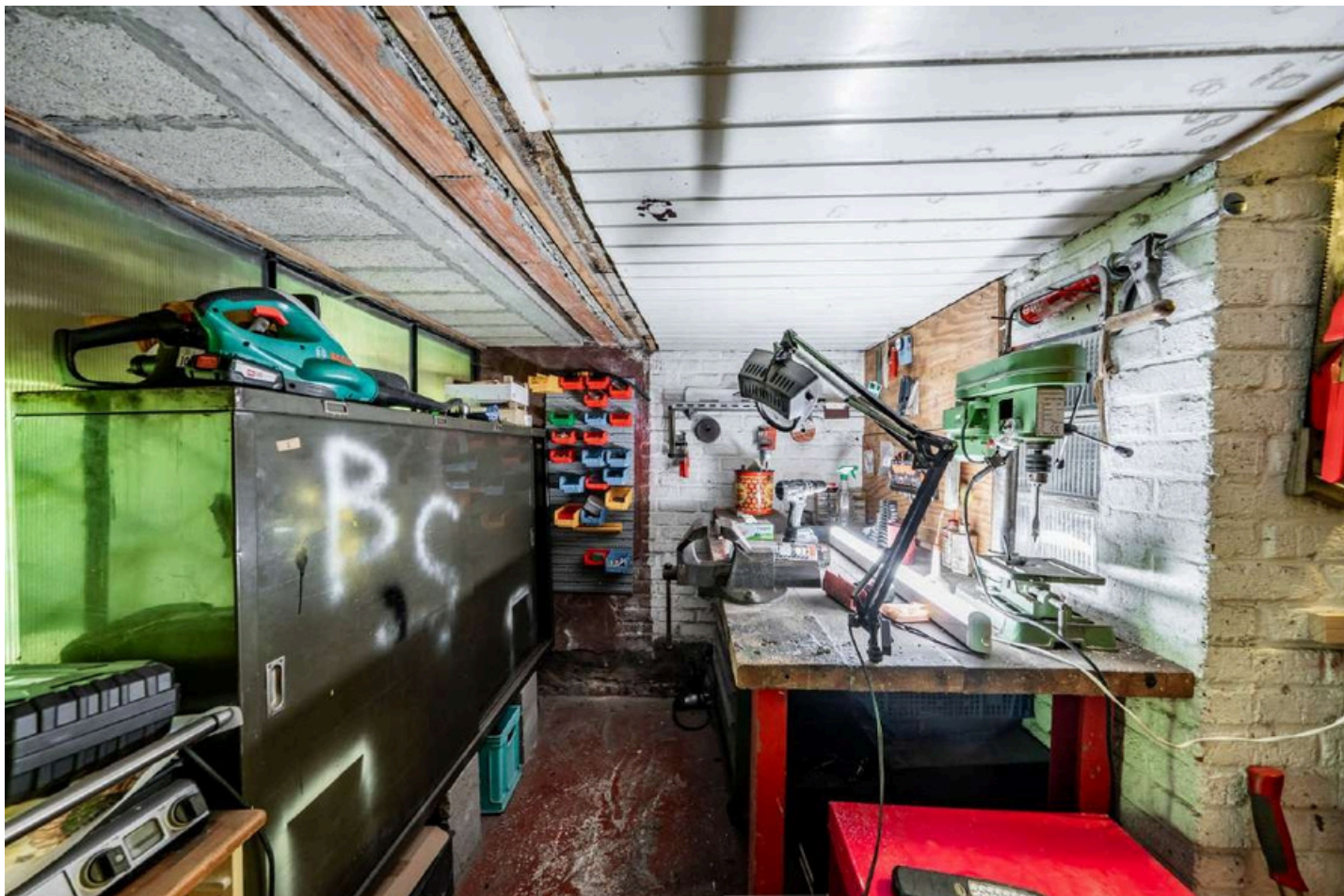
Prise(s) électrique(s) 4

Arrivée d'eau Oui

Evacuation d'eau 1

Sous-sol

Atelier



 superficie : 16.07 m²

Longueur : 4.68 m

Largeur : 3.43 m

Accès

Terrasse

Porte

Battante

En bois

Sol

Hauteur sous-plafond

Éclairage

Béton

1.8 m

Points lumineux mural

Autres

1ER ÉTAGE - ESCALIER

 superficie : 4.61 m²

Longueur : 2.15 m

Largeur : 2.13 m

2ÈME ÉTAGE - GRENIER

 superficie : 41.81 m²

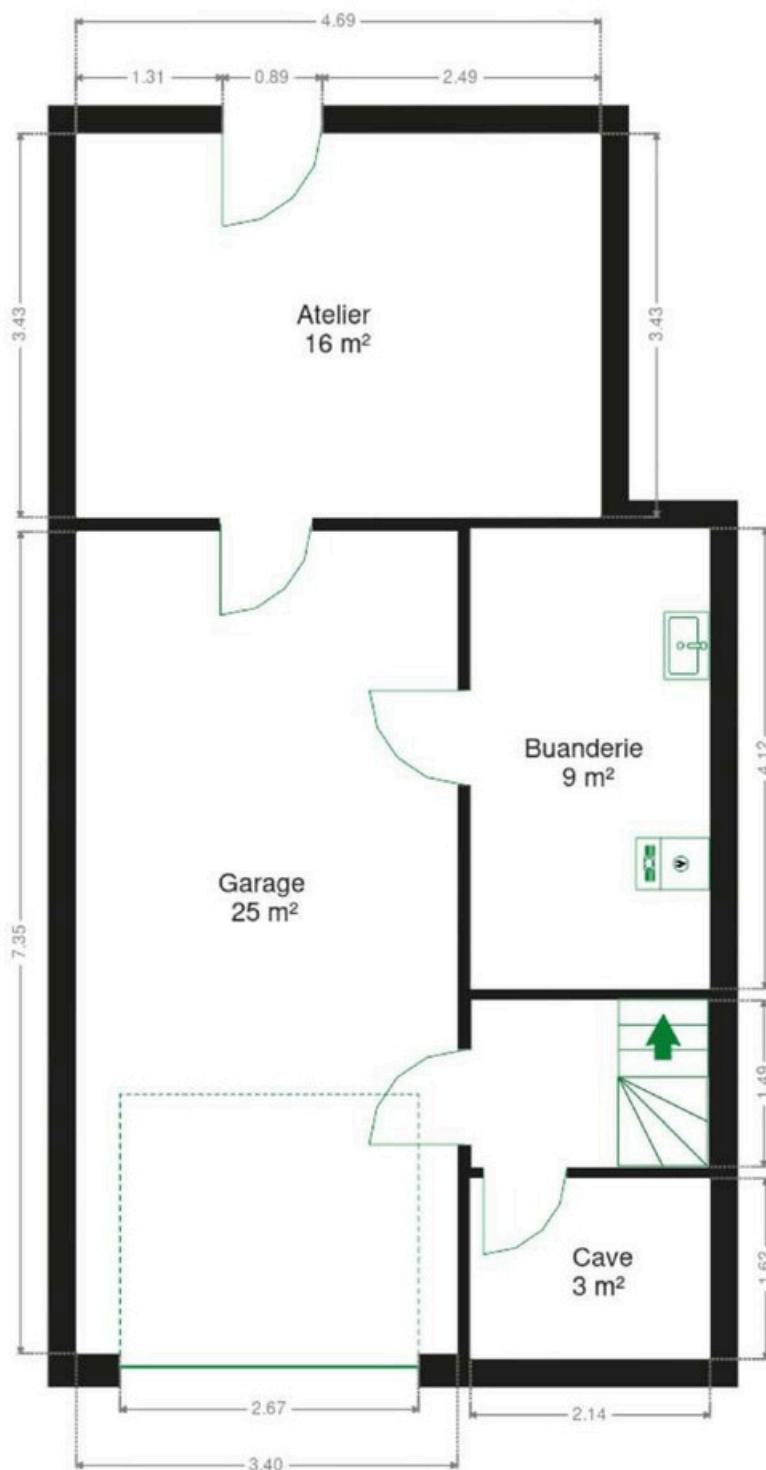
Longueur : 7.40 m

Largeur : 5.65 m

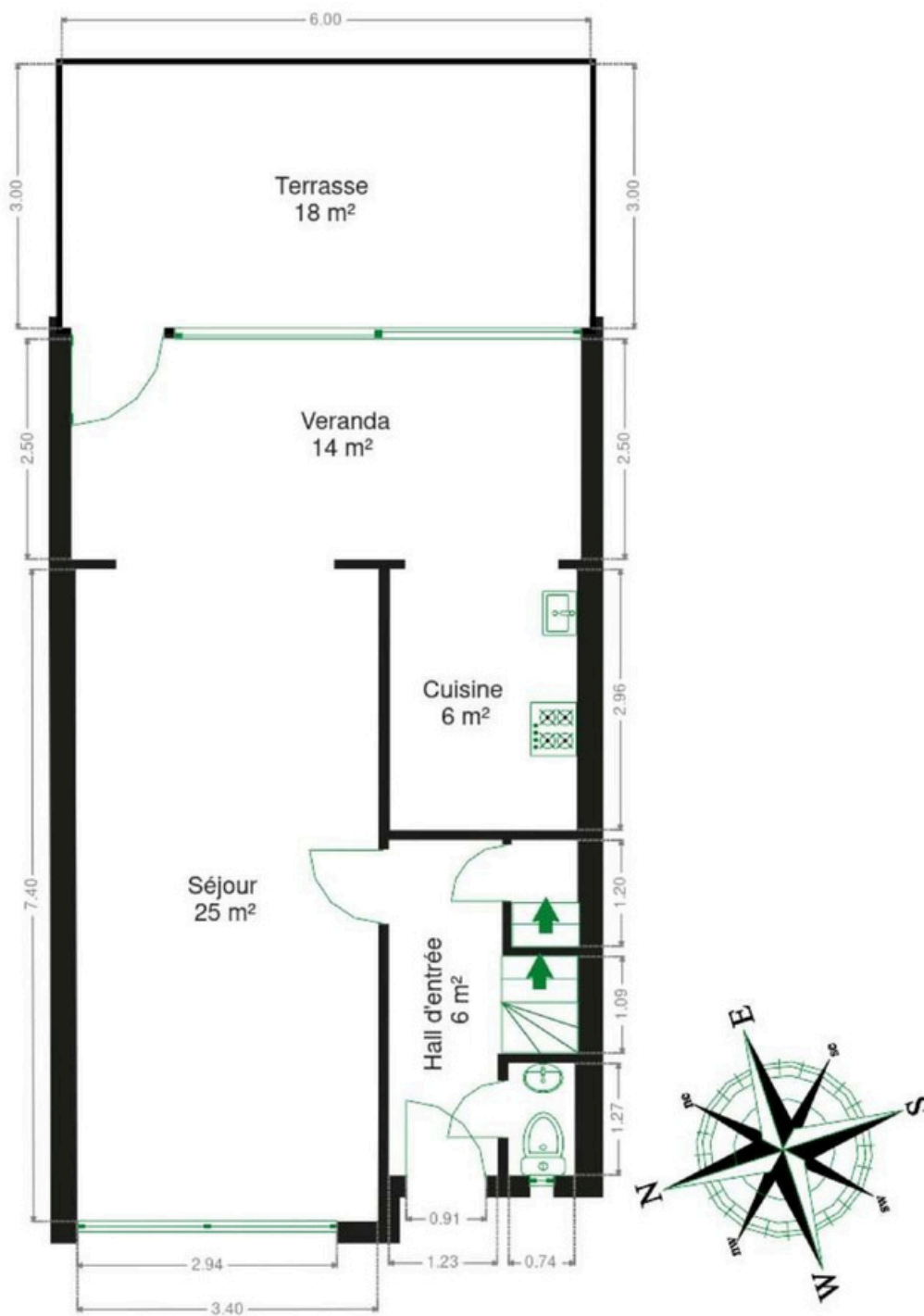
RÉCAPITULATIF DES MÉTRÉS

Rez-de-chaussée	Longueur	Largeur	Superficie
Hall d'entrée	3.80 m	2.14 m	5.73 m ²
Séjour	7.39 m	3.42 m	25.27 m ²
Cuisine	2.95 m	2.11 m	6.24 m ²
Véranda	5.78 m	2.49 m	14.43 m ²
Wc	1.26 m	0.74 m	0.94 m ²
1er étage	Longueur	Largeur	Superficie
Chambre 1	3.39 m	3.22 m	10.93 m ²
Chambre 2	4.22 m	3.39 m	14.36 m ²
Salle de douche	2.12 m	1.96 m	4.17 m ²
Chambre 3 / Bureau	3.01 m	2.13 m	6.45 m ²
Escalier	2.15 m	2.13 m	4.61 m ²
2ème étage	Longueur	Largeur	Superficie
Grenier	7.40 m	5.65 m	41.81 m ²
Sous-sol	Longueur	Largeur	Superficie
Garage	7.34 m	3.40 m	24.99 m ²
Cave	2.14 m	1.61 m	3.45 m ²
Buanderie	4.11 m	2.13 m	8.77 m ²
Atelier	4.68 m	3.43 m	16.07 m ²
Total			188.22 m ²

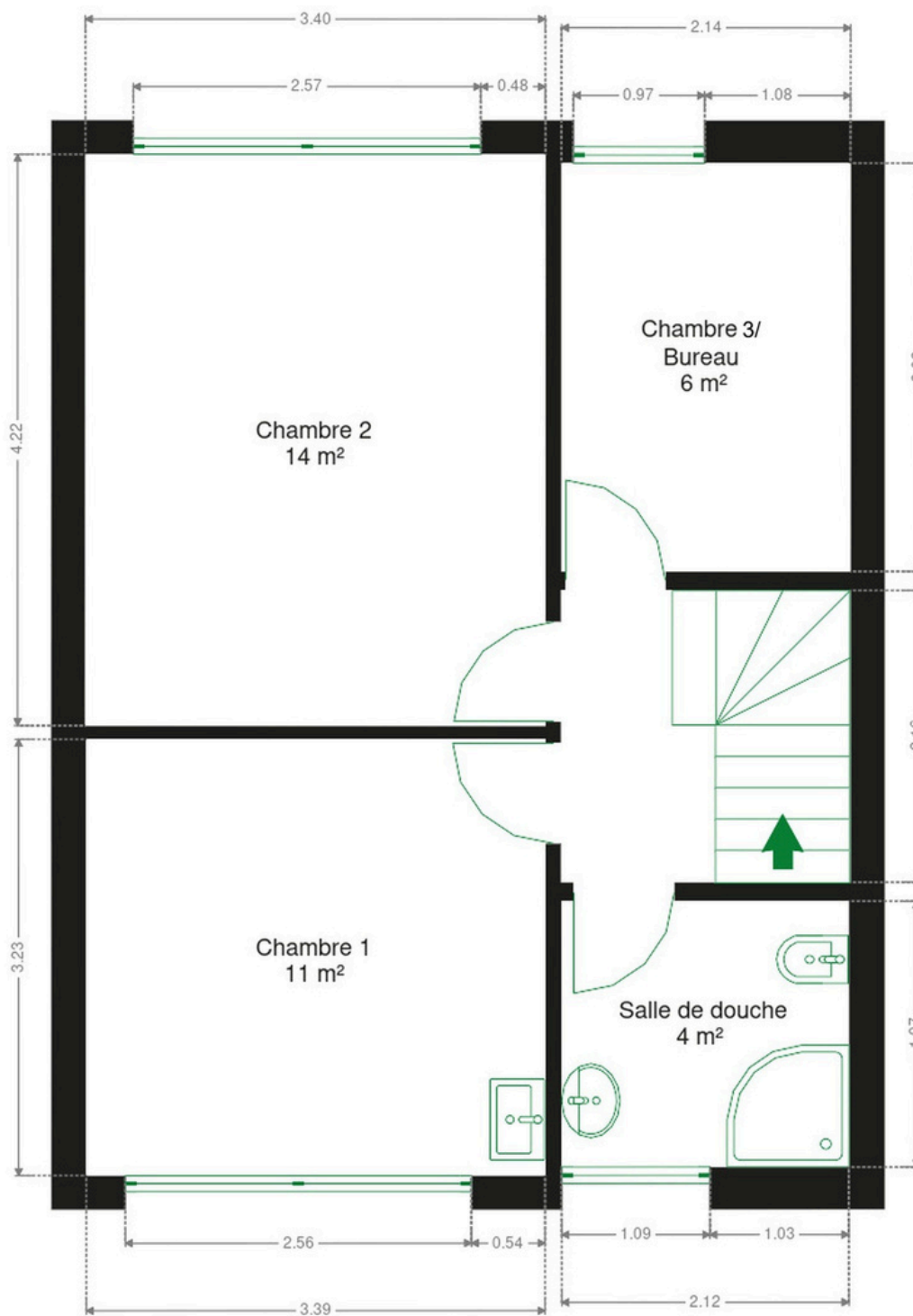
Plan - Sous-sol



Plan - Rez-de-chaussée



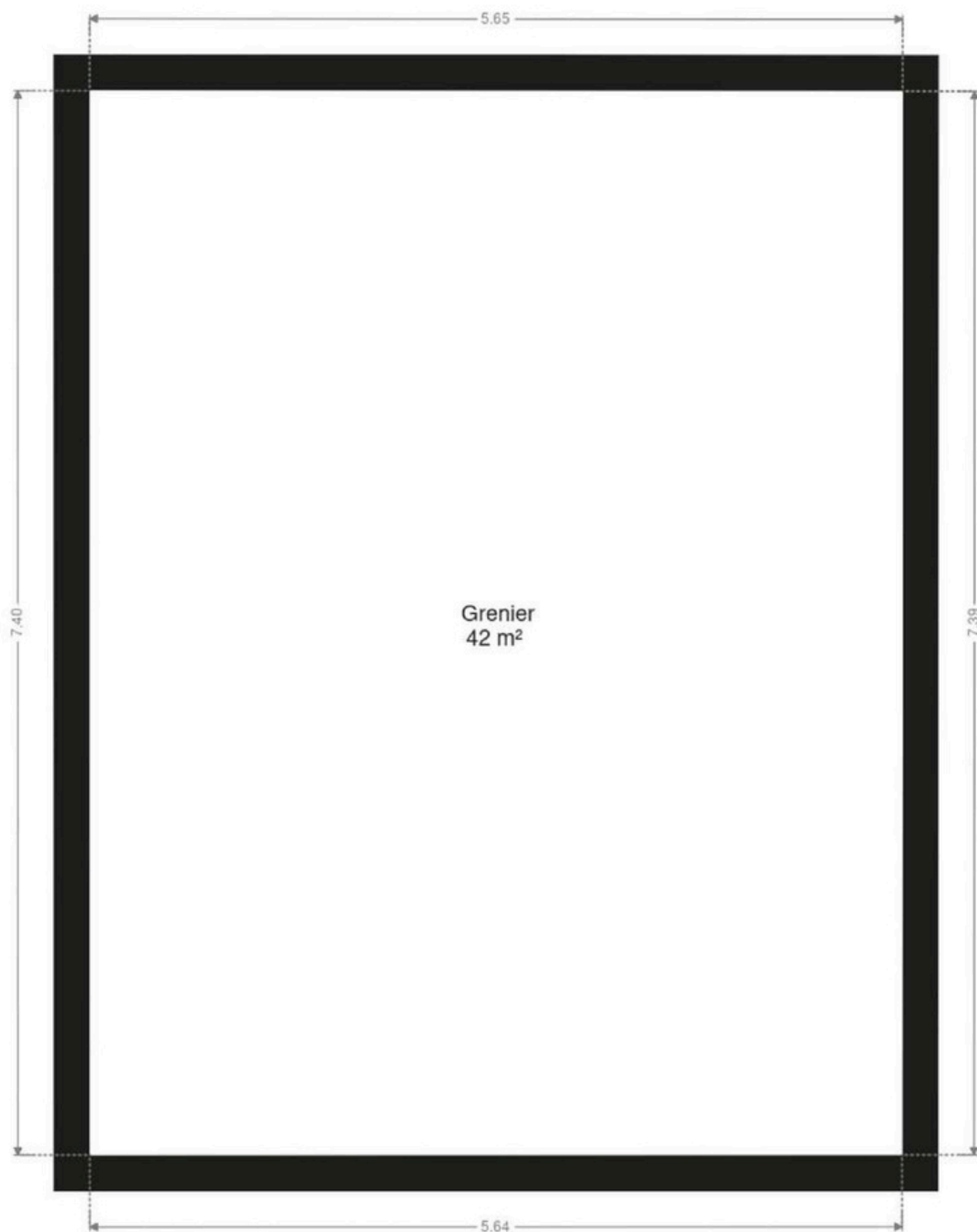
Plan - 1er étage



1er étage

Les plans sont soumis à titre informatif et non contractuels.

Plan - 2ème étage



Extérieur



Extérieur



Technique

Zingueries	Matériaux zinc
Couverture	Tuiles
Matériaux façade	Brique
Etat	Bon
Châssis	
Vitrage double vitrage	
Matière pvc	
Compteur gaz	Oui
Compteur électrique	Compteur intelligent
Chauffage	
Type central	
Nature gaz de ville	
Mode radiateur(s)	
Type à ventouse	
Marque vaillant	
Année 2025	
Thermostat d'ambiance	Oui
Internet	
Citerne eau	Câble
	Capacité 2000



Description détaillée de l'environnement

MOBILITÉ

Arrêt de bus	260
Accès ferroviaire	1800
Accès autoroutier	1700
Châtelet	1757 m
Le Campinaire	1868 m
Marabout	2140 m

ÉCOLES

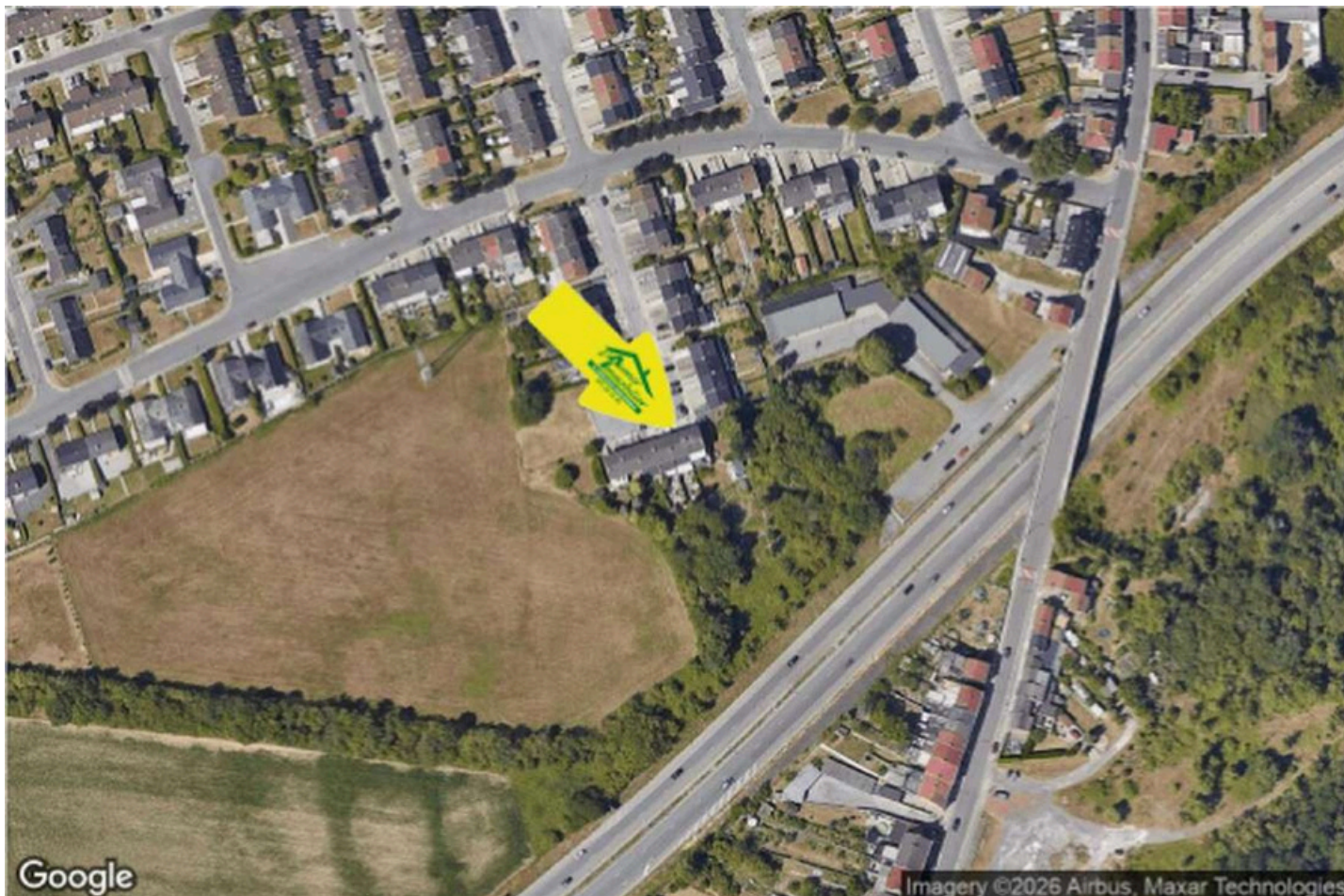
Groupe Scolaire Destrée	699 m
Institut Saint Joseph asbl	778 m



POINTS D'INTÉRÊTS

Comptable	218 m
Fiduciaire Enrico PUCCIO S.R.L.	
Université	940 m
Charbonnage n° 10 du Gouffre	
Bijouterie	1088 m
Horlogerie Bijouterie Dallaturca	
Dentiste	1104 m
Gossart Thomas	
Magasin d'électronique	1388 m
MAMS® Computers	
Concessionnaire	1740 m
Auto Bellens - Châtelet	
Magasin de meubles	1935 m
Usico Meubles	
Magasin de chaussures	2287 m
Pronti Châtelineau (shopping Cora)	

Plan situation



🏠 L'Avenir Immobilier
📍 Place Roger Desaise 5, 6032
Mont-sur-Marchienne
✉ info@avenir-immobilier.be
☎ +32 71 22 11 41
📄 N° IPI : 103 381

👤 L'Avenir Immobilier
✉ info@avenir-immobilier.be
☎ +32 71 22 11 41 +32 71
22 11 41
L'Avenir Immobilier